

【4-7 評価シート エビデンス総体】

診療ガイドライン	乳癌診療ガイドライン2022年版 疫学・予防
対象	乳癌患者
介入	喫煙
対照	非喫煙

エビデンスの強さはRCTは“強(A)”からスタート、観察研究は弱(C)からスタート  
 \* 各ドメインは“高(-2)”、“中/疑い(-1)”、“低(0)”の3段階  
 \*\* エビデンスの強さは“強(A)”、“中(B)”、“弱(C)”、“非常に弱(D)”の4段階  
 \*\*\* 重要性はアウトカムの重要性(1~9)

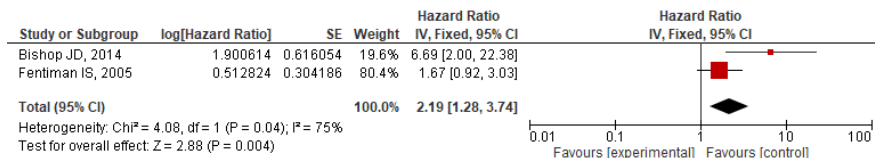
エビデンス総体								リスク人数(アウトカム率)							信頼区間	エビデンスの強さ**	重要性***	コメント	
アウトカム	研究デザイン/研究数	バイアスリスク*	非一貫性*	不精確*	非直接性*	その他(出版バイアスなど)*	上昇要因(観察研究)*	対照群分母	対照群分子	(%)	介入群分母	介入群分子	(%)	効果指標(種類)					効果指標統合値
乳癌再発	コホート研究 /7	-1	-1	-1	-1	0	0										弱(C)	9	・診断前の喫煙で再発リスクの増加は2件中0件 ・診断時の喫煙で再発リスクの増加は3件中1件 ・診断後の喫煙で再発リスクの増加は2件中2件。このうちの1件は、3つのコホート研究のプール解析であり、再発リスクの増加。 ・上昇要因該当研究は7件中2件
乳癌再発	コホート研究 /2													HR	2.19	1.28-3.74		8	診断時の喫煙状況:非喫煙者に対する現在喫煙者のリスク

乳癌再発	コホート研究 /2													HR	1.45	1.24-1.71		8	診断後の喫煙状況: 非喫煙者に対する現在喫煙者のリスク
乳癌死亡	コホート研究 /18	-1	-1	-1	-1	0	0										弱(C)	8	<p>乳癌死亡リスクの増加は8件中3件</p> <ul style="list-style-type: none"> <li>・診断時の喫煙で乳癌死亡リスクの増加は8件中6件</li> <li>・診断後の喫煙で乳癌死亡リスクの増加は3件中2件。また、3つのコホート研究のプール解析では乳がん死亡リスクの増加。</li> <li>・上昇要因該当研究は18件中4件</li> <li>・曝露の時期は考慮されていないが、3件のメタアナリシスが報告されており、いずれもリスク増加。</li> <li>・同様に曝露の時期は考慮されていないが、Breast Cancer Association Consortiumによる67件の研究のプール解析でもリスク増加。</li> <li>・一方、メンデルのランダム化解析では関連は見られず</li> </ul>
乳癌死亡	コホート研究 /7													HR	1.17	1.10-1.25		8	診断前の喫煙状況: 非喫煙者に対する現在喫煙者のリスク

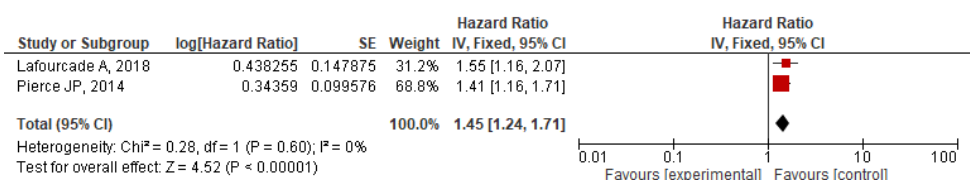
乳癌死亡	コホート研究/5													HR	1.44	1.16-1.79		8	診断時の喫煙状況:非喫煙者に対する現在喫煙者のリスク
乳癌死亡	コホート研究/3													HR	1.32	0.85-2.06		8	診断後の喫煙状況:非喫煙者に対する現在喫煙者のリスク
全死亡	コホート研究/22	-1	-1	-1	-1	0	+1										中(B)	8	<ul style="list-style-type: none"> <li>・診断前の喫煙で全死亡リスクの増加は10件中7件</li> <li>・診断時の喫煙で全死亡リスクの増加は8件中6件</li> <li>・診断後の喫煙で全死亡リスクの増加は5件中3件。また3つのコホート研究のプール解析では全死亡リスクの増加。</li> <li>・上昇要因該当研究は22件中7件</li> <li>・曝露の時期は考慮されていないが、3件のメタアナリシスが報告されており、いずれもリスク増加。</li> <li>・同様に曝露の時期は考慮されていないが、Breast Cancer Association Consortiumによる67件の研究のプール解析でもリスク増加。</li> </ul>

全死亡	コホート研究 /9																	HR	1.34	1.16-1.56	8	診断前の喫煙状況: 非喫煙者に対する現在喫煙者のリスク
全死亡	コホート研究 /4																	HR	1.34	1.30-1.39	8	診断時の喫煙状況: 非喫煙者に対する現在喫煙者のリスク
全死亡	コホート研究 /4																	HR	1.60	1.14-2.24	8	診断後の喫煙状況: 非喫煙者に対する現在喫煙者のリスク
日常生活への好影響																					1	該当する情報なし

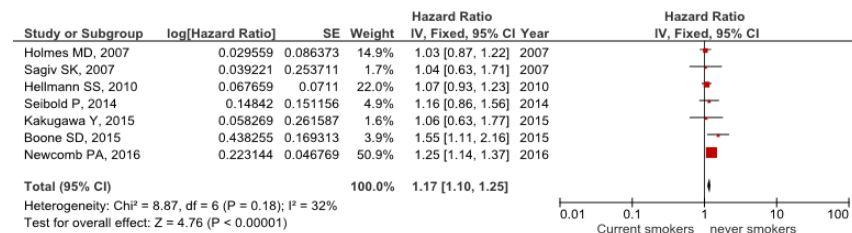
再発: 診断時(2022年版新規)



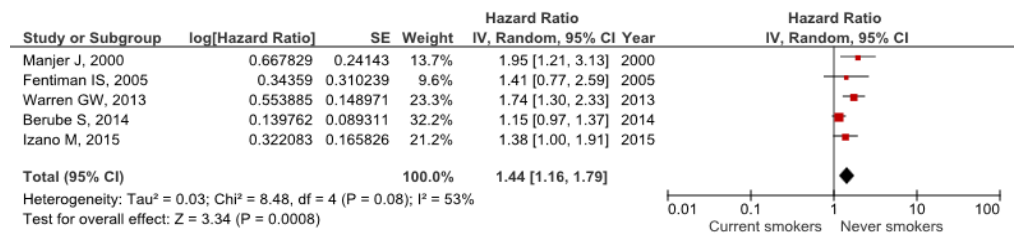
再発: 診断後(2022年版新規)



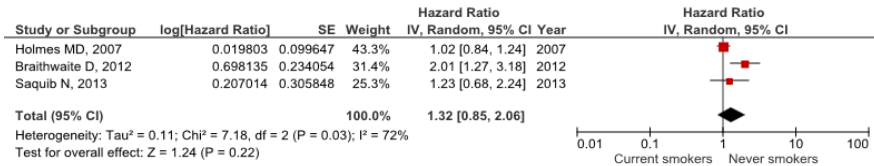
乳癌死亡: 診断前



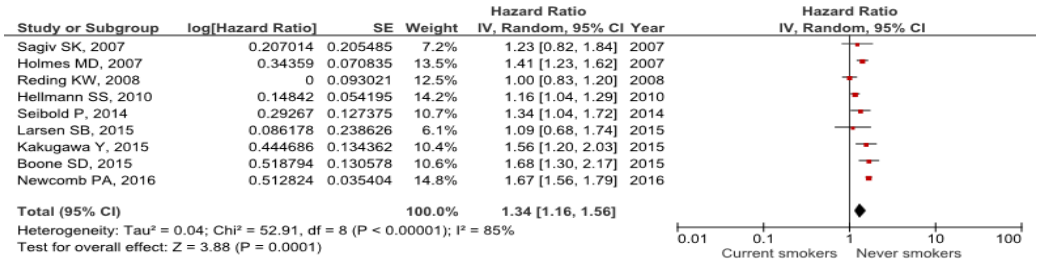
乳癌死亡: 診断時



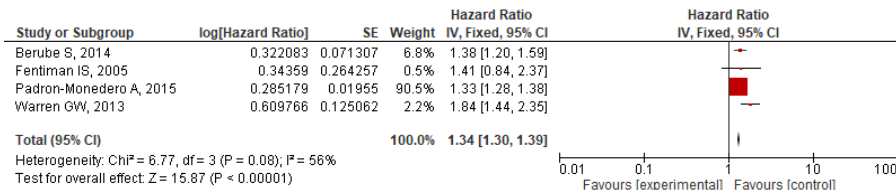
### 乳癌死亡: 診断後



### 全死亡: 診断前



### 全死亡: 診断時(2022年版更新)



### 全死亡: 診断後

